

Datenblatt LX3005

Attikaentwässerung

VARIO Kant Speier

zum bauseitigen Abkanten

Notentwässerung

Freispiegelströmung

Silent



Hinweis:
Gemessener Abfluss bezieht sich auf ein Rohr.
Nennabfluss ist für Doppelrohr verdoppelt!

Abfluss:	1,4 l/s pro Rohr!
Wasserhöhe:	75 mm
Eingrifftiefe:	0 mm
Nennweite:	DN 70
LX-Nummer:	LX3005
Wehrhöhe:	-
Haube:	belüftet
Falleitung:	belüftet
Falleitungshöhe:	-
Entwässerung:	ins Freie
Flanschform:	Klebeflansch

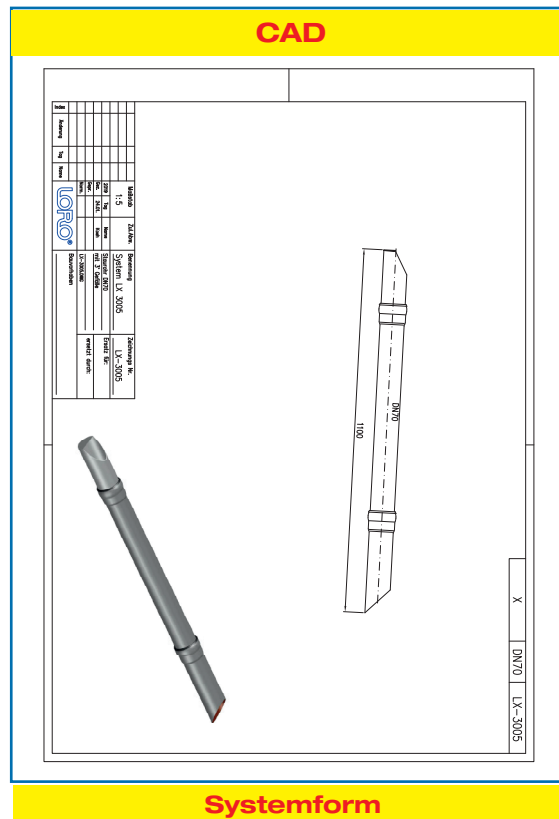
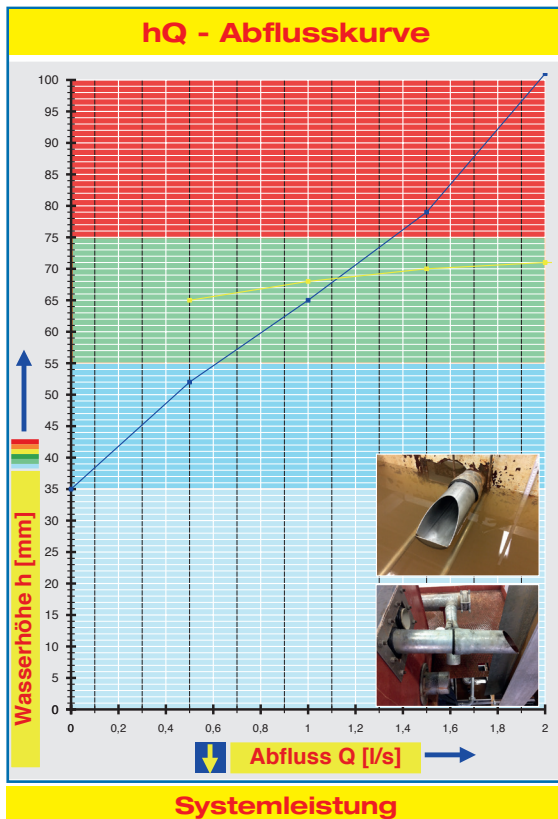
LX 3005 Stückliste

1 x Art.-Nr. Ablauf auf Seite 2 auswählen!

1 x Art.-Nr. 13214.070X, LORO-X Staurohr

1 x Art.-Nr. 00911.070X, LORO-X Dichtelemente

1 x Art.-Nr. 00986.000X, LORO-X Gleitmittel Tube



Wasserhöhe	mm	10	15	20	25	30	35	40	45	50	55	60	65	70	75	80	85	90	95
Abfluss	l/s	-	-	-	-	-	-	-	-	-	0,6	0,8	1,0	1,2	1,4	1,5	1,6	1,8	1,9
Silent																			

LORO-X VARIO Kant Speier, zum bauseitigen Abkanten

DN 70

LX3005-20X

Ablauf Art.-Nr. 13072.070X
Gewicht: 3,4 kg

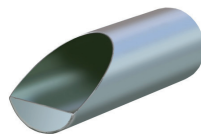
VARIO Kant Doppelrohr
zum bauseitigen Abkanten



+

LORO-X Staurohr

Art.-Nr. 13214.070X
Gewicht: 0,5 kg



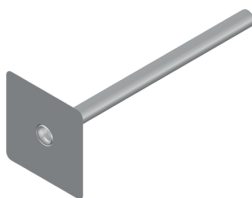
=



LX3005-20X

Ablauf Art.-Nr. 15072.070X
Gewicht: 2,4 kg

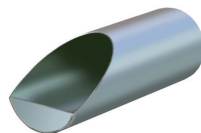
VARIO Kant
zum bauseitigen Abkanten



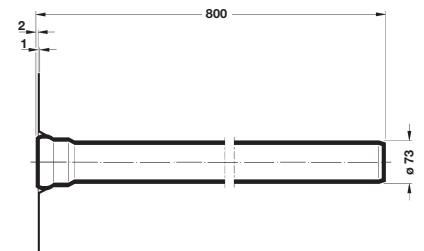
+

LORO-X Staurohr

Art.-Nr. 13214.070X
Gewicht: 0,5 kg



=



Begleitheizung: Wir empfehlen, nach Prüfung Dachabläufe und Leitungen in frostgefährdeten Bereichen gegebenenfalls mit einer bauseitigen Begleitheizung zu versehen.